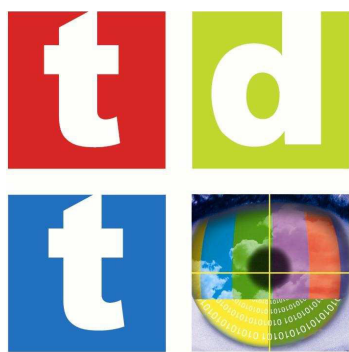


## CALCENA Y LA TELEVISIÓN DIGITAL TERRESTRE

Desde el pasado 30 de noviembre de 2008 se puso en marcha en marcha en Calcena un minirepetidor de Televisión Digital Terrestre. Dicho repetidor envía señal a Calcena en los canales de banda UHF 61, 66, 67, 68 y 69 que son los canales portadores a nivel nacional de TDT. A través de estos canales emiten 23 cadenas de televisión. Para captar estos canales se necesita instalar una antena de banda UHF que comprende los canales 21/69. También es preciso instalar un amplificador (previo de mástil) con una ganancia mínima de 20 Db y una fuente de alimentación de 24/220 V. La mayoría de vosotros tiene todo este montaje puesto ya.



televisión  
digital  
terrestre

Los que no dispongan de un televisor con decodificador de TDT integrado, habrán de instalar dicho aparato, pasando la señal de la antena de UHF por el mismo. Para una mejor visión se recomienda hacer la conexión entre televisor y decodificador de TDT con un Euroconector en los dos extremos macho.

Existen actualmente en el mercado una gran gama de Decodificadores o sintonizadores de TDT. Os recomiendo que cuando vayáis a comprarlo optéis por una marca reconocida como puede ser Televes, Alcad, Soni ectra. Los precios de estos aparatos oscilan entre los 80 y 200 €. Y también existen aparatos desde 35 € (de bazar de Tánger) la mayoría importados de China, Taiwan... Los resultados de comprar estos aparatos tan baratos en cualquier sitio, ya os los podéis imaginar.

Quiero informaros también, de que esto no es más que el principio, ya que por nuestra situación geográfica, se da la circunstancia que somos el único pueblo de la Comarca que empieza a ver la TDT por el canal 61, que porta las principales cadenas de televisión. Con esto no se descarta que más adelante nos veamos en la obligación de colaborar con el montaje en la ermita de San Cristóbal de un repetidor de potencia suficiente, capaz de envías señal a las localidades de Purujosa, Oseja, Trasobares, Pomer e, incluso, Illueca y Brea.

## LAS CALDERAS DE BIOMASA

Como estamos en invierno y en Calcena hace bastante frío me ha parecido importante redactar este artículo acerca de la Calderas de Biomasa.

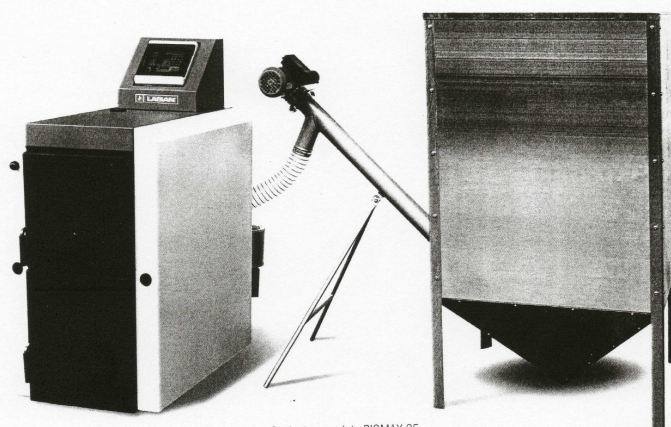
¿Qué son las calderas de biomasa? Son unas calderas de calefacción de aspecto estructural similares a las de gasoil o Gas Ciudad. Pero el combustible que utilizan es la llamada biomasa. La biomasa se obtiene de cáscaras de almendra, cáscaras de avellana y demás frutos secos. Otra de sus formas, y la más utilizada en las calderas de biomasa, son los pelleets que se obtienen del tronco del pino, separando la corteza, y tras un proceso de trituración y prensado presentan una forma cilíndrica, similar a la de los piensos compuestos que come el ganado. El precio de una tonelada de pelleets oscila entre los 100 y 120 €, para que os hagáis una idea. Son todavía muy

pocos los productores de pelleets que hay en España, siendo Galicia una de las regiones pioneras entre las que se está fabricando esta materia.

Para instalar una caldera de biomasa, la instalación de los radiadores y tuberías es la misma que la que se instala para el gasoil o el gas ciudad. Y, cómo no, una de las empresas de fabricación de calderas de biomasa se encuentra en la localidad de Muel. Su teléfono es el 976140600 y se llama LASIAN Tecnología del Calor. En esta empresa disponen de toda la información necesaria en cuanto a precios y modelos de calderas, así como de laboratorio de ensayos, asesoramiento técnico y proveedores de materia prima (pelleets). Sabed que estas calderas de biomasa están consideradas como ecológicas y existen subvenciones para poder realizar su instalación.

A ver si os animáis y cualquier día me encuentro una calefacción de biomasa instalada en Calcena.

Enrique Marco



## RECOMENDACIONES PARA UTILIZAR BIEN LOS CONTENEDORES AMARILLOS

Desde que hace unos años Calcena dispone de recogida de basuras ha mejorado mucho la limpieza de nuestro pueblo y de sus alrededores, aunque a veces veamos botellas, latas y plásticos tirados por nuestras calles, en un comportamiento que califica a sus autores. No digamos de los excrementos de perro. De todas maneras, la limpieza ha mejorado.

Para un mejor uso de los contenedores amarillos, más recientemente introducidos, nos parecen interesantes estas recomendaciones:

RECUERDA QUE EN EL CONTENEDOR AMARILLO:

- Botellas de aguas, refrescos, productos de limpieza, geles de baño, tarrinas de mantequilla y yogures, bandejas de polixpan, envoltorios de plástico (de magdalenas, galletas...), bolsas de patatas fritas, aperitivos, golosinas...
- Latas de conservas, botes de bebidas, bandejas de aluminio, aerosoles, tapones metálicos de botellas, frascos...
- Bricks (cajas) de leche, zumos, vino, batidos, caldos..

NO DEPOSITES EN EL CONTENEDOR AMARILLO

- Envases y cajas de cartón, libros y diarios, frascos y botellas de vidrio.
- Calzado y ropa, juguetes, desechos orgánicos, pequeños electrodomésticos, pañales, perchas, CDs, sartenes...