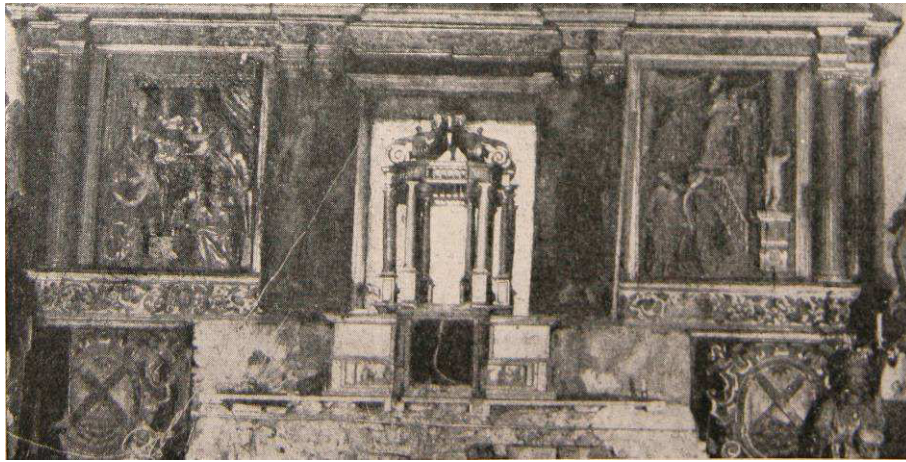


Iglesia de Calcena

Patrimonio desaparecido, ¿o quizás oculto? El retablo mayor de Ntra. Sra. de los Reyes

Visitando nuestra iglesia parroquial la pasada Semana Santa, nos fijamos en lo fea que es la parte inferior del altar mayor, con esa pintura que simula madera. Tadeo Torrubia, al oír el comentario, nos dijo que no siempre ha estado así, sino que antes las esculturas llegaban hasta el suelo y había unas figuras de santos, aunque no recordaba qué representaban. El resto de los presentes, de todas las edades, no recordaban otra cosa que la actual



nuestra iglesia y, entre ellas, la del retablo en esos años. En ella se comprueba que Tadeo Torrubia tenía razón. Aparece el altar en el centro, pegado a la pared y en mal estado; y en los laterales dos escudos iguales y, al menos, una figura exenta.

Al acercarse, se comprueba que la pintura que simula madera es maciza en el centro, pero los laterales están huecos, e incluso hay señal en el suelo de que antiguamente había "algo" asentaba allí.

Dicho y hecho. Había que investigar qué había pasado allí. Nicolás Sebastián en su libro "Villa de Calcena - La cara oculta del Moncayo - Antiguo señorío de la mitra de Tarazona"¹ nos dice que fue reformado en 1944, siendo párroco Manuel Izal.

¹ Nicolás Sebastián Horno. Villa de Calcena - La cara oculta del Moncayo - Antiguo señorío de la mitra de Tarazona. ISBN 84-9703-142-3

En agosto de 1947, Francisco Abbad Ríos, acompañado de un fotógrafo, recorre el alto Isuela recogiendo datos para su célebre "Catálogo Monumental de España - Zaragoza"^{2,3}. Tenemos la suerte que en el volumen de "Láminas" (disponible en la biblioteca de la Facultad de Filosofía - María Moliner) se recogen varias imágenes de

El escudo representa una cruz sobre lo que parece una montaña de piedras ¿Y de quién es el escudo? Nicolás nos dice que el retablo lo pagó Clemente Serrano, hijo de Calcena y canónigo de la Catedral y Vicario General de la diócesis de Tarazona. Lo más probable es que sea su escudo. La figura de santo que aparece a la derecha de la foto no se reconoce.

Así pues, parte del retablo mayor está oculta, pero en más bonito que la horrible pintura simulando madera y sería bueno que cuando se restaure el retablo, que ya toca, se dejara a la vista.

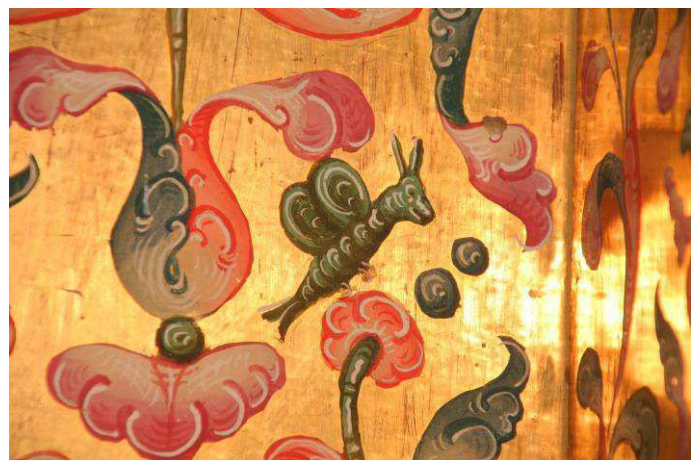
F. Ruiz

² Wifredo Rincón. Los catálogos monumentales de Aragón. Tres provincias, tres realidades. El Catálogo Monumental de España (1900-1961) Investigación, restauración y difusión. CSIC. Pág. 153.

³ Francisco Abbad Ríos. Catálogo Monumental de España- Zaragoza. CSIC. Madrid. 1957.



NUEVA TARIMA DE LA IGLESIA



CAPRICHOS DE LOS ARTISTAS. Este caprichoso insecto alado fue pintado en el interior de uno de nuestros sagrarios. ¿Sabes cual?